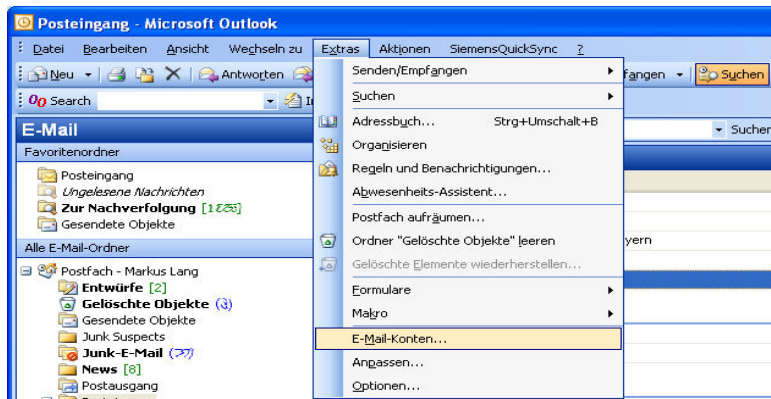


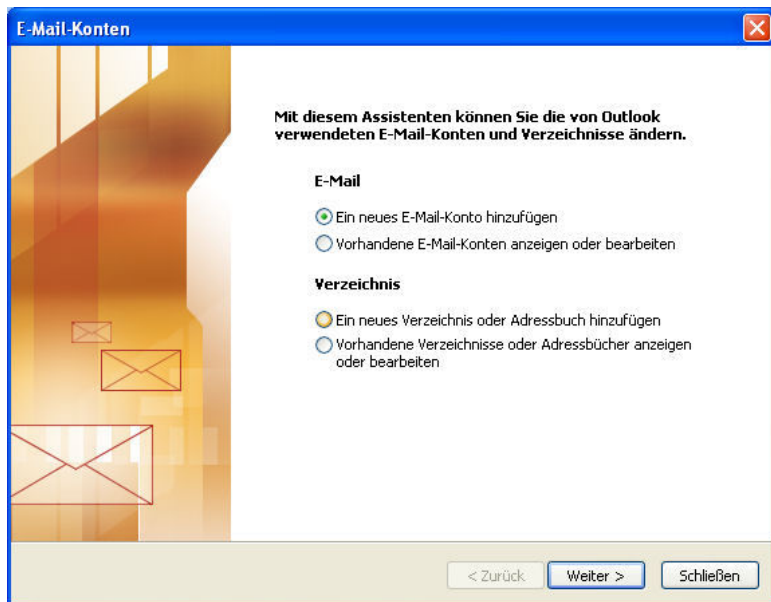
CLMM Mailkonto unter Outlook 2003 einrichten

Schritt 1:



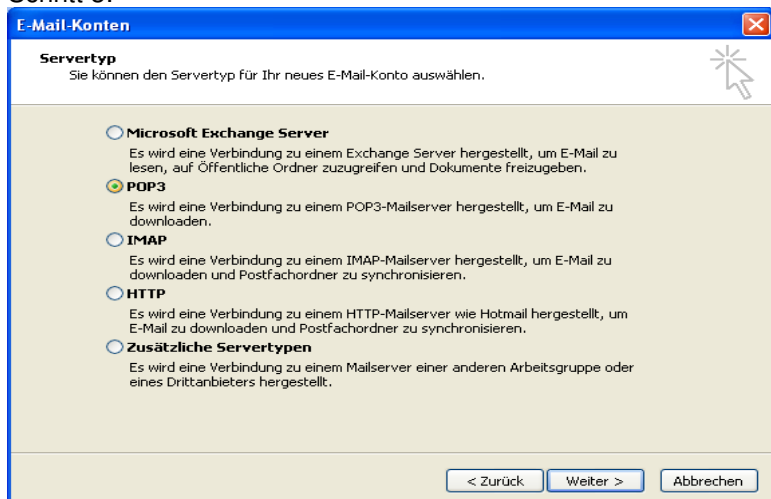
Erstellen Sie ein neues Email Konto.

Schritt 2:



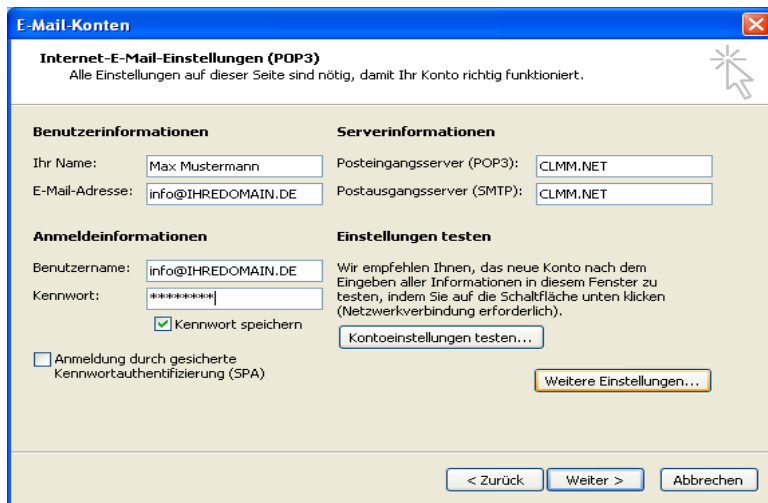
Neues Konto hinzufügen

Schritt 3:



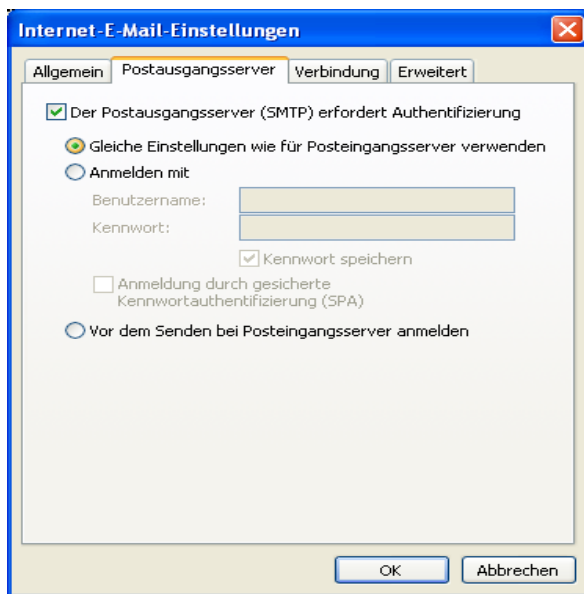
Wählen Sie **POP3** als Kontotyp.

Schritt 4:



Tragen Sie hier Ihre Zugangsdaten ein und klicken dann auf „**Weitere Einstellungen...**“

Schritt 5:



Setzen Sie hier den Haken „**Der Postausgangsserver (SMTP) erfordert Authentifizierung**“

Dieser Haken **muss** für den Versand von Mails gesetzt sein.

Technische Daten:

POP3 Server: CLMM.NET
SMTP Server: CLMM.NET

Benutzername: Ihre Emailadresse (siehe Zugangsdaten)
PW: (siehe Zugangsdaten)