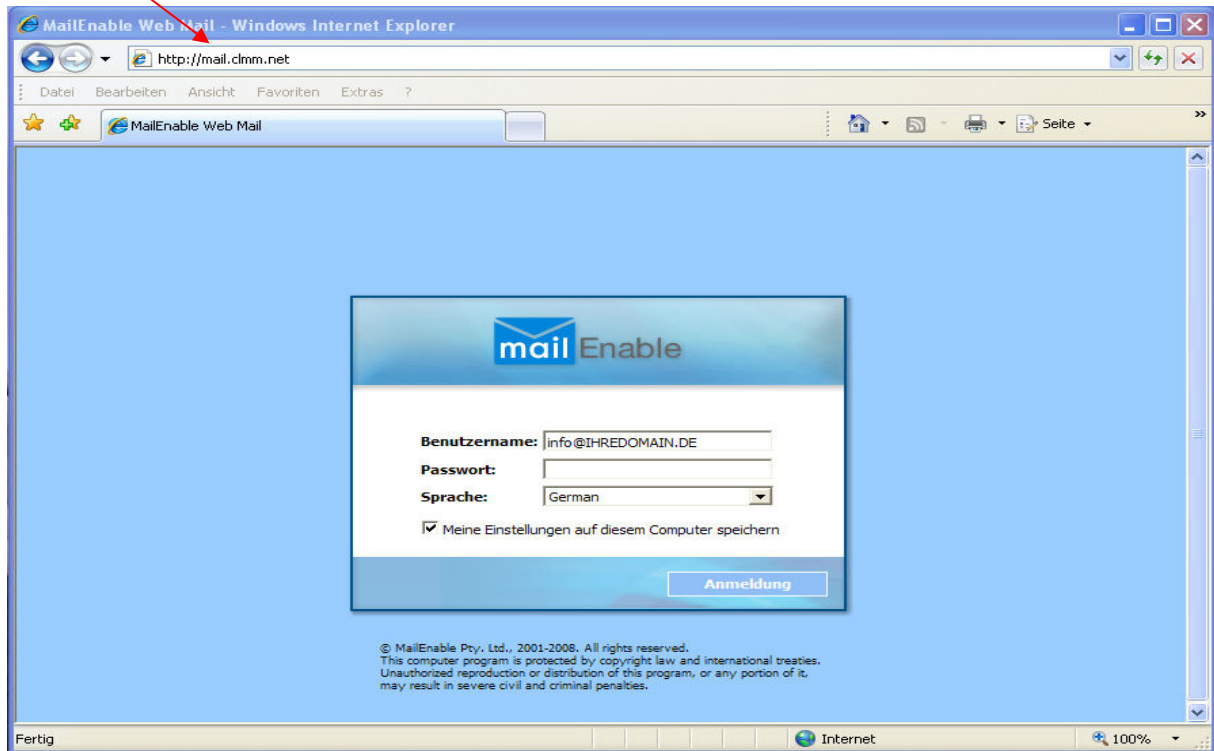


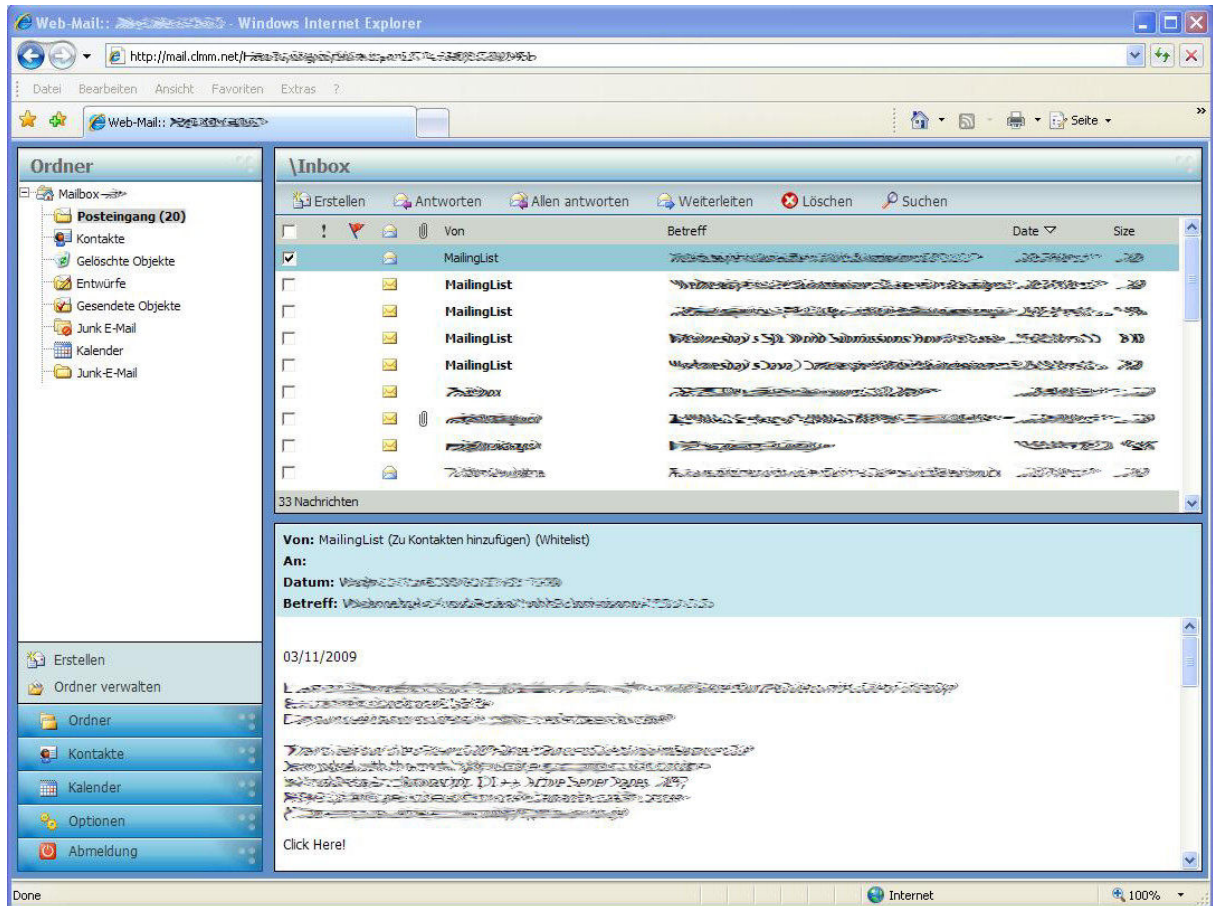
CLMM Webmail Beschreibung

Ihr Mailkonto ist auch über unseren Webaccess verfügbar.
Um hierauf zuzugreifen, rufen Sie bitte folgende Adresse auf.

<http://mail.clmm.net>



Geben Sie bitte als Benutzernamen ihre Email-Adresse ein.
Als Passwort geben Sie bitte das ihnen bei der Einrichtung zugewiesene Passwort ein.
Optional können Sie noch die Sprache von Webaccess umstellen.
Klicken Sie nun auf Anmelden.



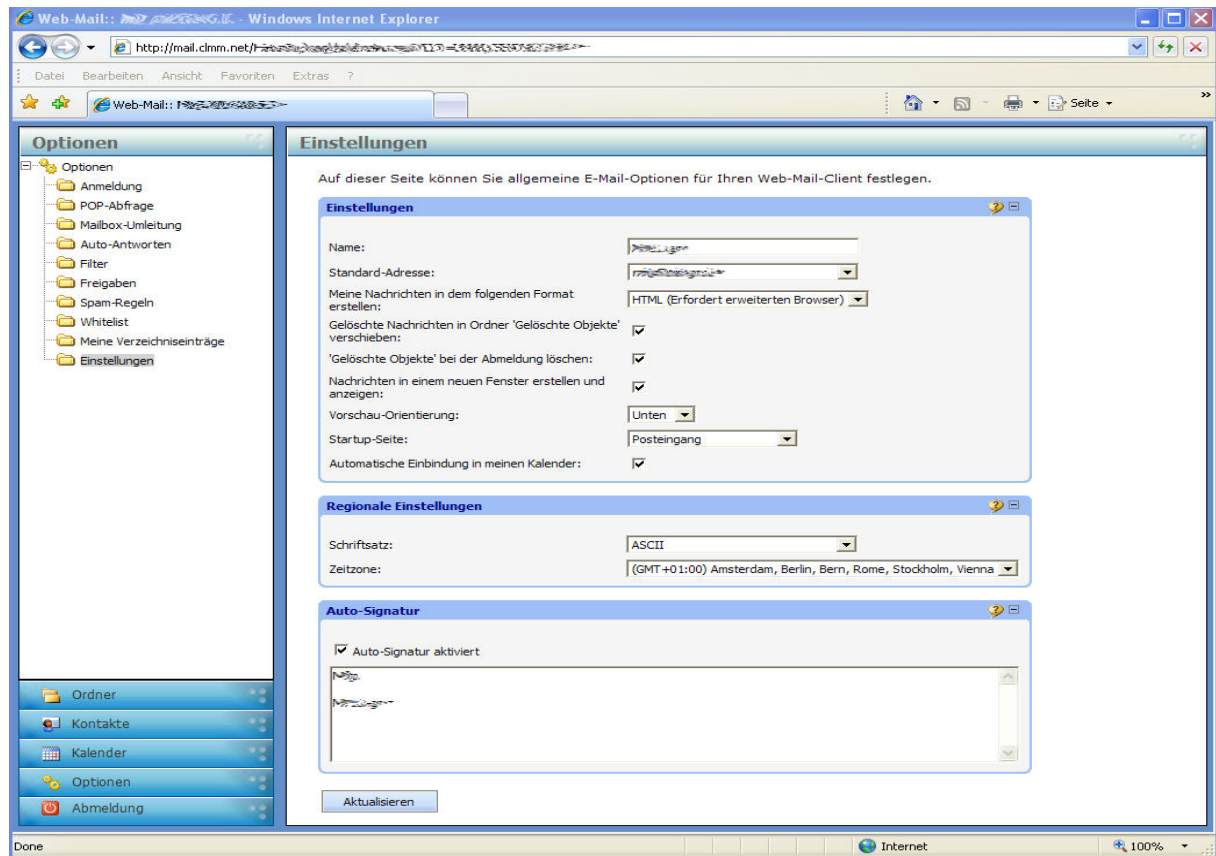
Über das Webaccess haben Sie Zugriff auf Ihre Mails, Kontakte und die Einstellungen Ihres Postfachs.


Sie können über das Webaccess von überall auf Ihre Emails zugreifen.

Im linken Bereich sehen Sie die Taskbar
Diese stellt eine Übersicht aller Bereiche dar.

Im rechten Bereich sehen den Inhalt der jeweiligen Bereiche.
Hier können Sie dann Email ansehen, verfassen, Kontakte erstellen und verwalten.

Unter Optionen sind die Optionen zu Ihrem Postfach



Zu jedem Bereich ist eine Hilfe verfügbar.
Durch einen Klick auf das Icon  öffnet sich eine detaillierte Beschreibung.